

SERGIPE 2050



A Política de Desenvolvimento Econômico



Sergipe 2030

O Plano de Desenvolvimento Sustentável de Sergipe 2030 é uma iniciativa da Assembleia Legislativa, que contratou a Fundação Dom Cabral.



Sergipe 2050



Uma estratégia de desenvolvimento pactuada entre governo, iniciativa privada e terceiro setor elaborada a partir de uma visão de longo prazo



Uma plataforma capaz de sistematizar e difundir o conhecimento e a reflexão sobre o desenvolvimento do estado

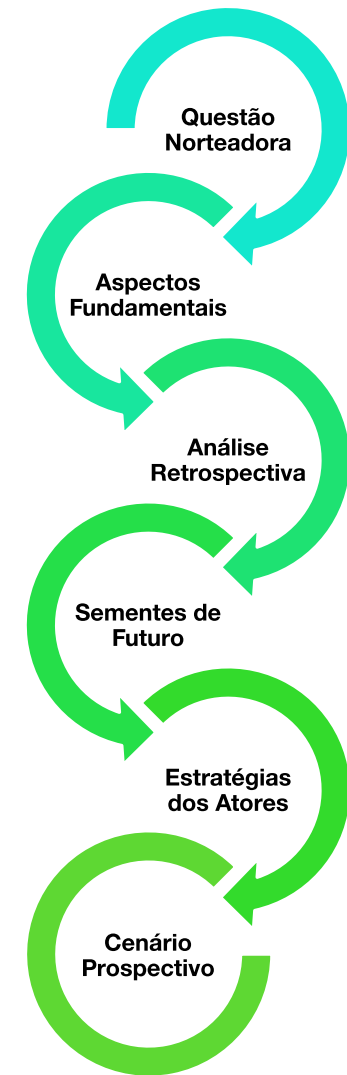


Uma instituição capaz de:

- i) mobilizar os atores-chave para a reflexão sobre o desenvolvimento do estado
- ii) pactuar agendas de ação.

Estratégia Sergipe 2050

- O primeiro passo é a Elaboração de Cenários Prospectivos para Sergipe em 2050;
- Um processo participativo, multi-institucional e contínuo;
- A partir dos cenários é possível traçar estratégias de curto e médio prazo, não só para o Governo, mas para todos os atores participantes;
- Essas estratégias serão a base para a pactuação de Agendas de Ação.



Estratégia Sergipe 2050

São fatores-chaves para a estratégia:

- A constante mobilização dos atores envolvidos;
- Legitimidade do processo de discussão e pactuação;
- Gestão da estratégia apoiada em indicadores, monitorando riscos e resultados alcançados;
- O controle social.

Estratégia

Questão Norteadora

“Que caminho Sergipe poderá trilhar até 2050 para que tenhamos um estado democrático e desenvolvido de forma sustentável, que promova uma sociedade mais livre, plural, justa e inclusiva?”

Aspectos Fundamentais

- 1.** Educação e Cultura para o Futuro;
- 2.** Pesquisa e Inovação, Competitividade e Produtividade Econômica;
- 3.** Energia e Meio Ambiente, Infraestrutura e Cidades;
- 4.** Direitos Básicos do Cidadão, Políticas Públicas Inclusivas e Justiça Social;
- 5.** Desenvolvimento Institucional para Planejar Longo Prazo.

Estratégia

Oficina de Megatendências



Estratégia - Megatendências

- 1.** Crise do Sistema político representativo.
- 2.** Multipolaridade na geopolítica internacional.
- 3.** Descentralização e cooperação na administração pública.
- 4.** Busca pela capacidade estatal de financiamento de políticas públicas e investimento.
- 5.** Envelhecimento populacional.
- 6.** Epidemia de transtornos mentais.
- 7.** Aumento da vulnerabilidade social.
- 8.** Demanda por uma educação que desenvolva novas competências.
- 9.** Aumento da atuação do crime organizado.
- 10.** Maior participação e representatividade de grupos minoritários.
- 11.** Agricultura relevante e tecnológica.
- 12.** Transformações no mercado de trabalho
- 13.** Conectividade em alta velocidade.
- 14.** Aceleração do desenvolvimento científico e tecnológico. (sugestão profa Elaine)
- 15.** Demanda por turismo, cultura e economia e produtos da economia criativa.
- 16.** Descarbonização da economia e dos modais de transporte.
- 17.** Crescente demanda por infraestrutura logística em Sergipe.
- 18.** Exploração de gás sergipano como fonte de riqueza.
- 19.** Transição energética.
- 20.** Busca pela adaptação às mudanças climáticas e eventos extremos.
- 21.** Transição ecológica.
- 22.** Adensamento populacional em zonas urbanas.
- 23.** Migração urbana de refúgio.
- 24.** Valorização da biodiversidade e do patrimônio natural.
- 25.** Escassez hídrica.
- 26.** Demanda por saneamento básico.

Estratégia



Plataforma



Plataforma Sergipe 2050

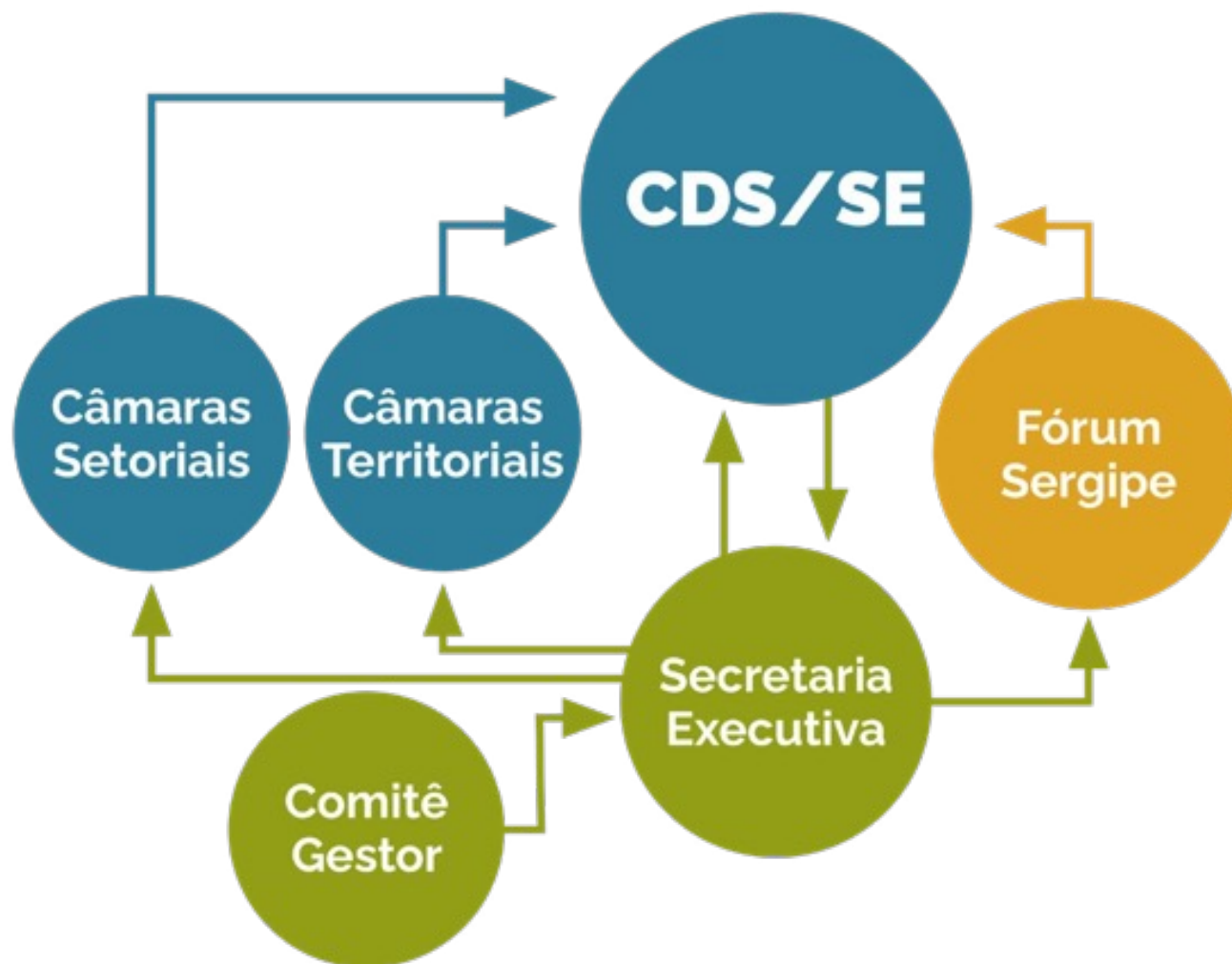


Plataforma

A plataforma será um sítio eletrônico com linguagem clara e direta, que disponibilizará:

- Os documentos expressando a estratégia do Sergipe 2050;
- Apoio ao processo participativo de elaboração de cenários prospectivos;
- O painel de indicadores sobre o desenvolvimento, inclusive a partir da matriz dos ODS;
- Uma ferramenta de gestão do conhecimento, que permita sistematizar artigos, textos, estudos sobre o desenvolvimento estadual;
- Um canal de participação e controle social;
- A divulgação das ações e compromissos de cada instituição envolvida;
- Um repositório de material audiovisual produzido no âmbito da Iniciativa;
- Um hotsite sobre a formação do povo de Sergipe, seus valores e sua cultura.

Governança



Governança

- Tem como características primordiais ser **i) multi-institucional**, envolverá a academia, prefeituras, governo federal, entidades empresariais e do Terceiro Setor; **ii) Organizada em Rede**: terá que agrupar e gerenciar iniciativas que acontecem no âmbito das diversas instituições, promovendo complementaridades e inovação; **iii) Transparente nos processos e decisões**, bem como na divulgação isenta dos resultados da iniciativa, garantindo o controle social.
- A estrutura é formada por 5 instâncias, sendo o Conselho de Desenvolvimento Sustentável (CDS/SE) o órgão máximo deliberativo. Três instâncias de caráter consultivo: o Fórum Sergipe e as Câmaras Setoriais e Territoriais. Por fim, a Secretaria Executiva e o Comitê Gestor, como instâncias executivas e de apoio logístico ao Sergipe 2050.

**SERGIPE
2050**

DESENVOLVE-SE
Agência Sergipe de Desenvolvimento

SECRETARIA DE
ESTADO DA CASA CIVIL



SECRETARIA ESPECIAL
DE PLANEJAMENTO,
ORÇAMENTO E INOVAÇÃO



**Obrigado
pela atenção**

Guilherme Maia Rebouças

guilherme.reboucas@desenvolve.se.gov.br

+55 79 98878-9035

